



**КОМИТЕТ ИМУЩЕСТВЕННЫХ ОТНОШЕНИЙ
АДМИНИСТРАЦИИ ПЕРМСКОГО МУНИЦИПАЛЬНОГО РАЙОНА**

РАСПОРЯЖЕНИЕ

25.11.2022

№ 4989

**Об установлении публичного
сервитута на часть земельных
участков**

В соответствии со ст. 23, гл. V.7 Земельного кодекса Российской Федерации, Федеральным законом от 25.10.2001 № 137-ФЗ «О введении в действие Земельного кодекса Российской Федерации», пп. 3.7.5 п. 3.7 разд. 3 Положения о комитете имущественных отношений администрации Пермского муниципального района, утвержденного решением Земского Собрания Пермского муниципального района Пермского края от 22.12.2016 № 178, на основании ходатайства открытого акционерного общества «Межрегиональная распределительная сетевая компания Урала» (ИНН 6671163413, ОГРН 1056604000970) (далее - ОАО «МРСК Урала») от 08.11.2022 № 11540:

1. Установить в интересах ОАО «МРСК Урала» публичный сервитут общей площадью 3325 кв.м., на часть следующих земельных участков:

- с кадастровым номером 59:32:3720006:265, расположенный по адресу: край Пермский, р-н Пермский с/пос. Мостовское снп "Пурга" Участок 8;

- с кадастровым номером 59:32:3720006:268, расположенный по адресу: Пермский край, Пермский район, с/т Пурга;

- с кадастровым номером 59:32:3720006:172, расположенный по адресу: край Пермский, р-н Пермский, с/п Двуреченское, снп Пурга, Участок 32;

- с кадастровым номером 59:32:3720006:21, расположенный по адресу: край Пермский, р-н Пермский, с/о Мостовской снт "Пурга" участок 9;

- с кадастровым номером 59:32:3720006:249, расположенный по адресу: Пермский край, Пермский район, с/пос. Мостовское, д. Гарюшки;

- с кадастровым номером 59:32:3720006:363, расположенный по адресу: Пермский край, Пермский р-н, Двуреченское с/п, снп Пурга, Участок 114;

- с кадастровым номером 59:32:3720006:385, расположенный по адресу: край Пермский, р-н Пермский, с/п Двуреченское, снп Пурга, Участок 147;

- с кадастровым номером 59:32:3720006:359, расположенный по адресу: край Пермский, р-н Пермский, с/п Двуреченское, снп Пурга, Участок 148.

Цель: Для размещения и эксплуатации объекта электросетевого хозяйства «Строительство участка ВЛ 0,4 кВ с установкой ПУ для электроснабжения СНТ Пурга (4500067977)».

Срок: 49 лет.

2. Утвердить границы публичного сервитута земельных участков, указанных в п. 1 настоящего распоряжения, согласно прилагаемой схеме расположения границ публичного сервитута.

3. Срок, в течение которого использование указанных в п. 1 настоящего распоряжения земельных участков в соответствии с их разрешенным использованием будет невозможно или существенно затруднено в связи с осуществлением сервитута – не определен.

4. Порядок установления зон с особыми условиями использования территорий и содержание ограничений прав на земельные участки в границах таких зон установлен Постановлением Правительства РФ от 24.02.2009 № 160 «О порядке установления охранных зон объектов электросетевого хозяйства и особых условий использования земельных участков, расположенных в границах таких зон».

5. Плата за публичный сервитут устанавливается в соответствии с Федеральным законом от 29.07.1998 № 135-ФЗ (ред. от 31.07.2020) «Об оценочной деятельности в Российской Федерации» и методическими рекомендациями, утверждёнными приказом Минэкономразвития России от 04.06.2019 № 321.

6. Комитету имущественных отношений администрации Пермского муниципального района в течение 5 рабочих дней со дня подписания настоящего распоряжения:

6.1. Направить настоящее распоряжение правообладателям земельных участков, указанных в п. 1 распоряжения;

6.2. Направить настоящее распоряжение в Управление Федеральной службы государственной регистрации, кадастра и картографии по Пермскому краю;

6.3. Направить настоящее распоряжение в ОАО «МРСК Урала», а также сведения о лицах, являющихся правообладателями земельных участков, сведения о лицах, подавших заявления об учете их прав (обременений прав) на земельные участки, способах связи с ними, копии документов, подтверждающих права указанных лиц на земельные участки;

6.4. Направить в администрацию Двуреченского сельского поселения и Мостовского сельского поселения настоящее распоряжение для опубликования в порядке, установленном для официального опубликования (обнародования) муниципальных правовых актов уставом поселения.

7. Разместить настоящее распоряжение на сайте Пермского муниципального района www.permraion.ru.

8. Настоящее распоряжение вступает в силу со дня его подписания.

9. Контроль исполнения распоряжения оставляю за собой.

Председатель комитета

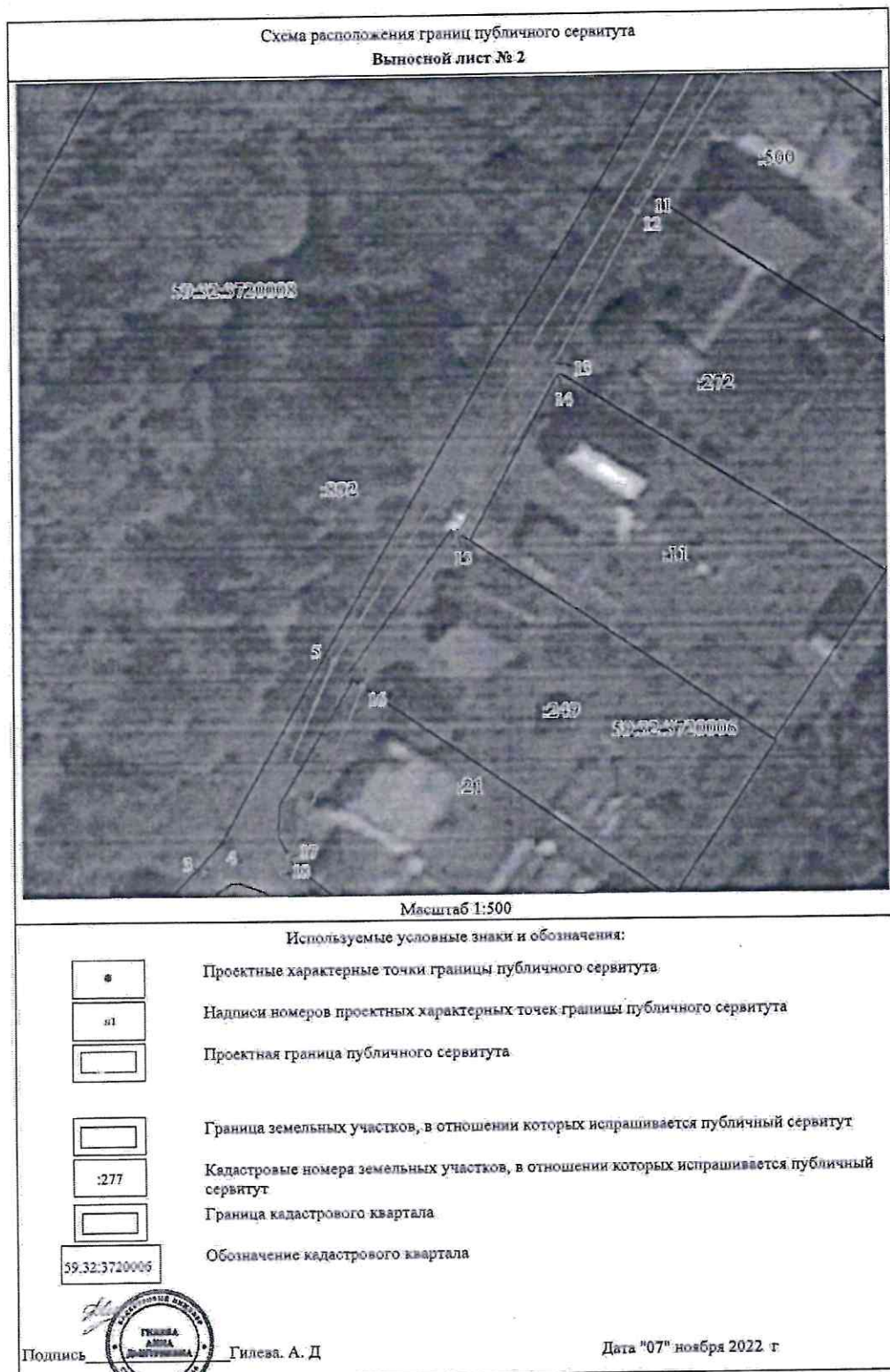


Д.В. Ракицкий

Приложение № 1
к распоряжению
комитета имущественных
отношений администрации
Пермского муниципального района
от 25.11.2022 № 4989



Приложение № 2
к распоряжению
комитета имущественных
отношений администрации
Пермского муниципального района
от 25.11.2022 № 4989



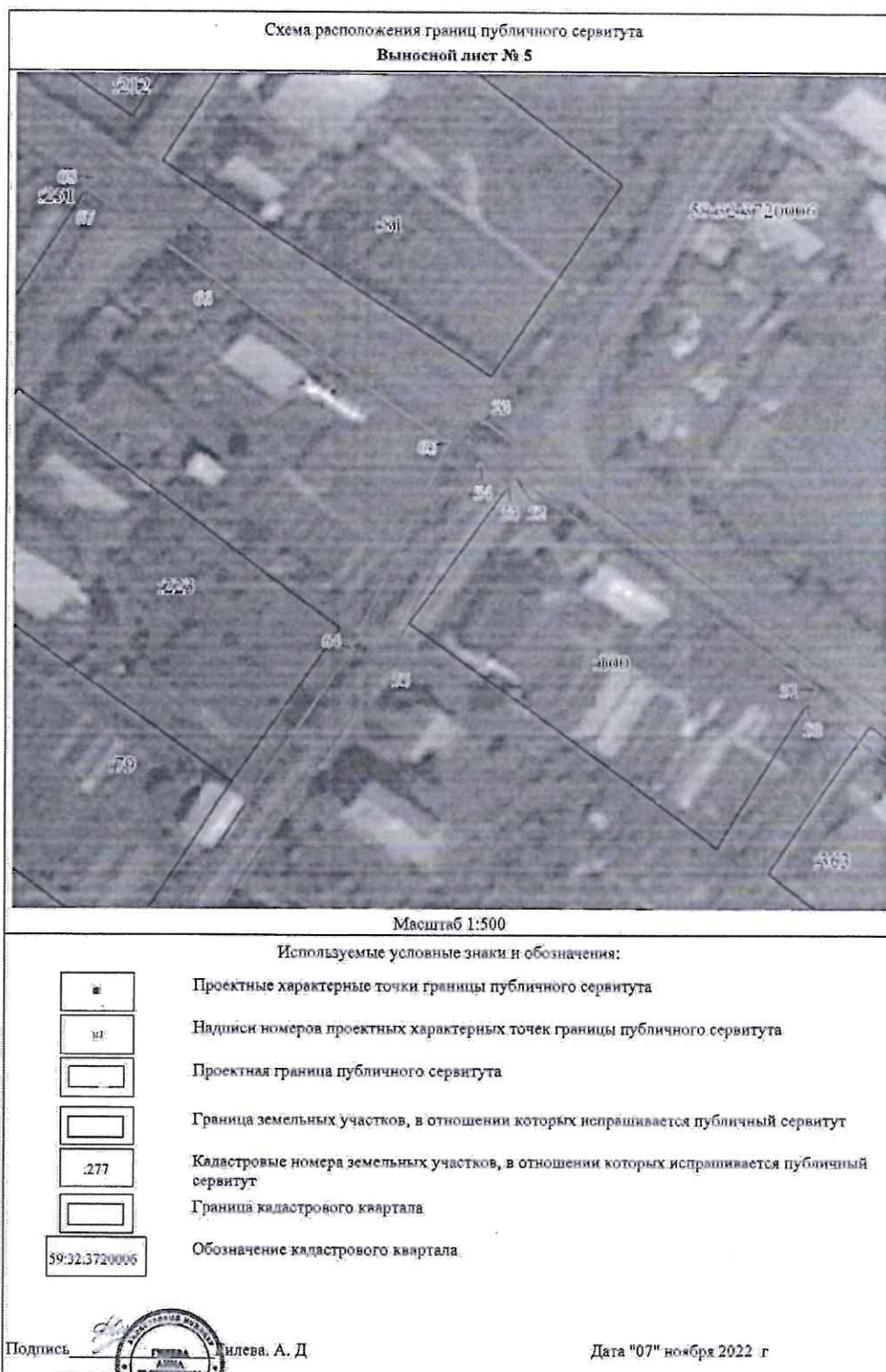
Приложение № 3
к распоряжению
комитета имущественных
отношений администрации
Пермского муниципального района
от 25.11.2022 № 4989



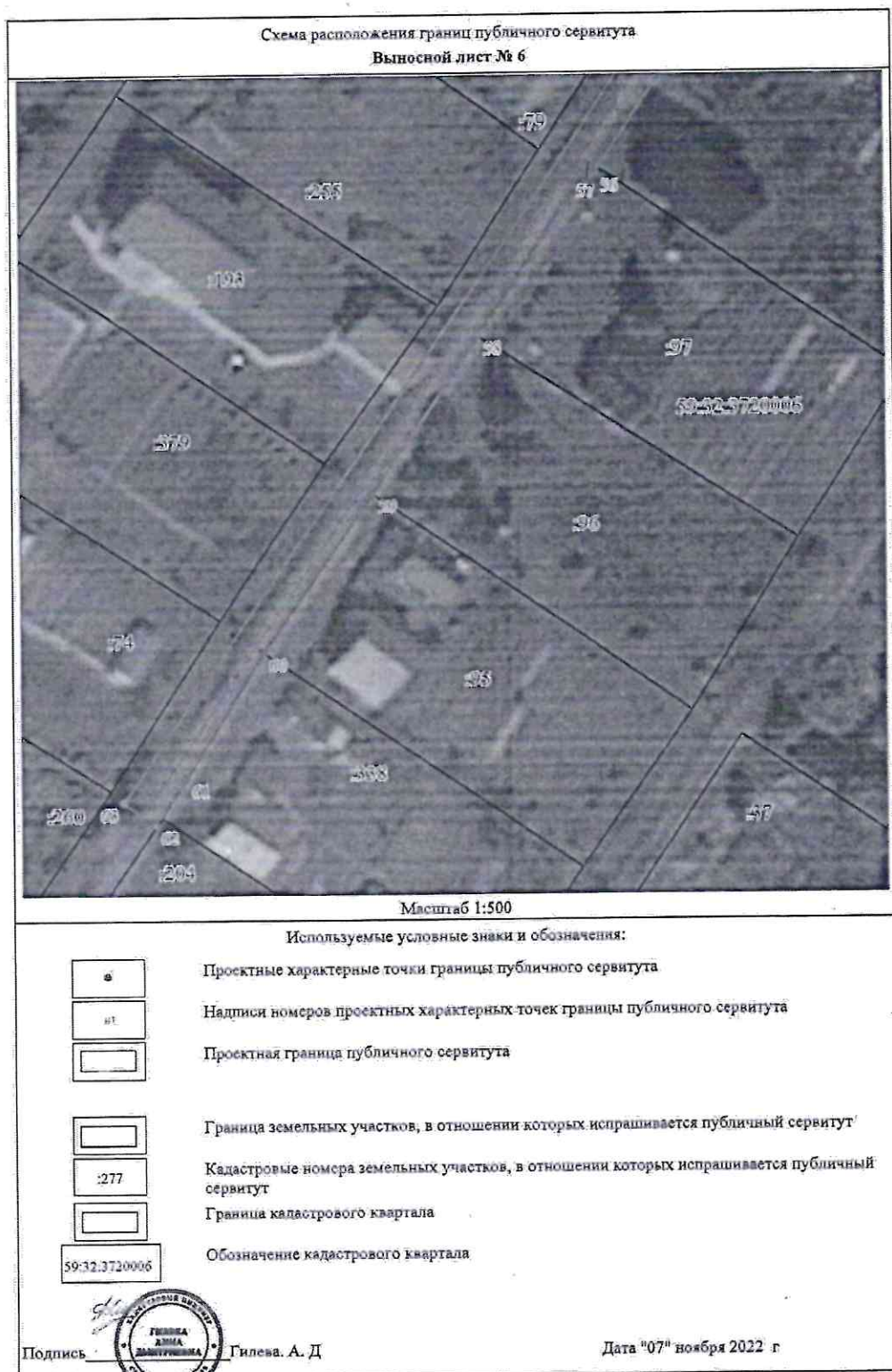
Приложение № 4
к распоряжению
комитета имущественных
отношений администрации
Пермского муниципального района
от 25.11.2022 № 4989



Приложение № 5
к распоряжению
комитета имущественных
отношений администрации
Пермского муниципального района
от 25.11.2022 № 4989



Приложение № 6
к распоряжению
комитета имущественных
отношений администрации
Пермского муниципального района
от 25.11.2022 № 4989



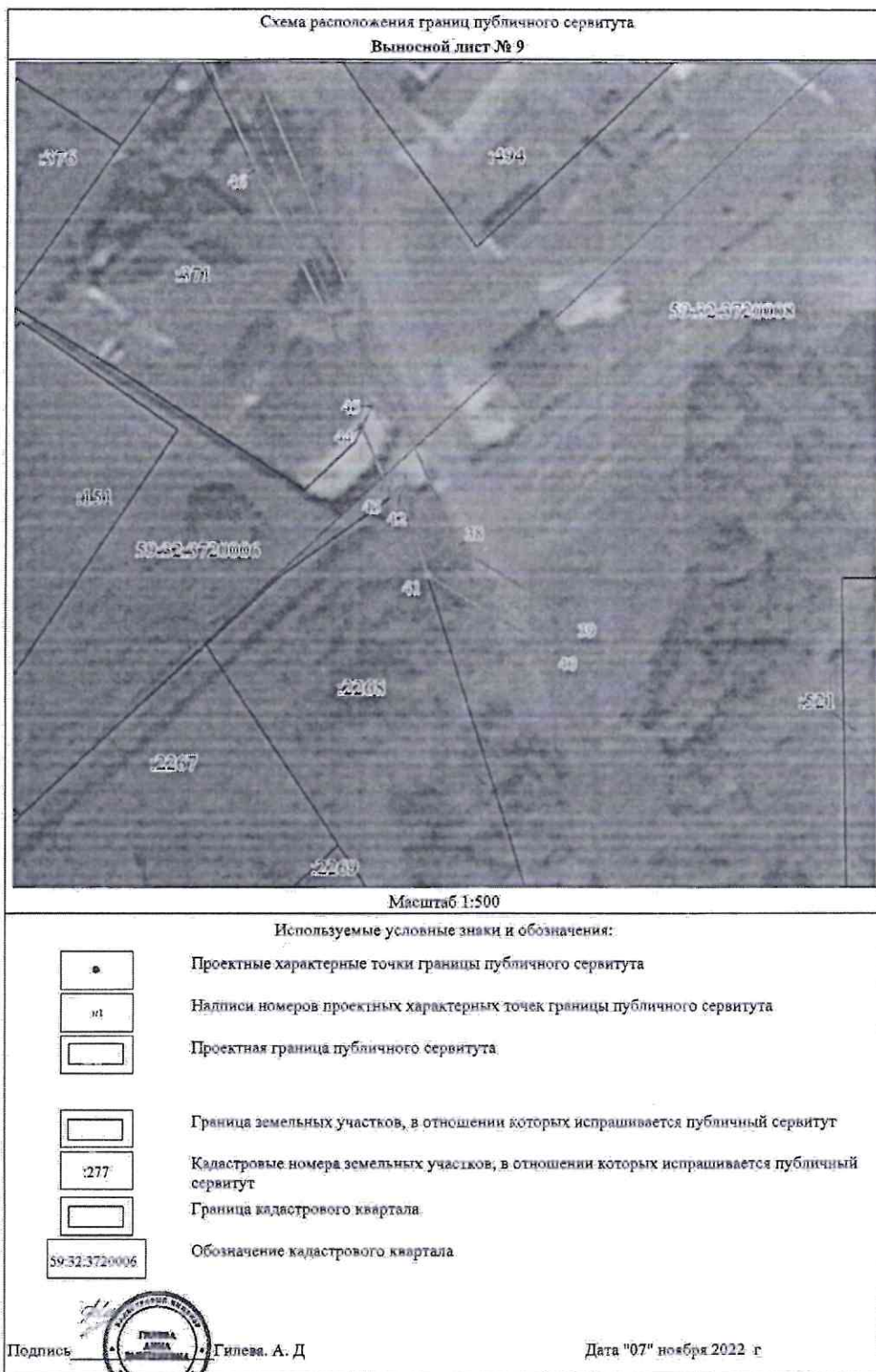
Приложение № 7
к распоряжению
комитета имущественных
отношений администрации
Пермского муниципального района
от 25.11.2022 № 4989



Приложение № 8
к распоряжению
комитета имущественных
отношений администрации
Пермского муниципального района
от 25.11.2022 № 4989



Приложение № 9
к распоряжению
комитета имущественных
отношений администрации
Пермского муниципального района
от 25.11.2022 № 4989



Приложение № 10
к распоряжению
комитета имущественных
отношений администрации
Пермского муниципального района
от 25.11.2022 № 4989

Графическое описание местоположения границ публичного сервитута

Местоположение публичного сервитута: Пермский край, Пермский район, Двуреченское с/пос, СНП «Пурга»

Система координат: МСК - 59, зона 2

Метод определения координат: Метод спутниковых геодезических измерений (определений)

Площадь сервитута: 3325 кв.м

Обозначение характерных точек границ	Координаты, м		Средняя квадратическая погрешность положения характерной точки (Мп), м
	X	Y	
1	496047.38	2261264.96	0.1
2	496071.94	2261281.52	0.1
3	496121.22	2261325.23	0.1
4	496122.14	2261329.52	0.1
5	496143.23	2261339.01	0.1
6	496261.93	2261412.87	0.1
7	496259.81	2261416.27	0.1
8	496239.72	2261403.67	0.1
9	496239.93	2261403.34	0.1
10	496208.91	2261383.56	0.1
11	496191.77	2261371.96	0.1
12	496189.94	2261370.74	0.1
13	496174.33	2261361.89	0.1
14	496173.50	2261362.22	0.1
15	496156.55	2261351.82	0.1
16	496140.58	2261341.91	0.1
17	496122.85	2261334.23	0.1
18	496121.05	2261333.42	0.1
19	496078.56	2261391.92	0.1
20	496113.56	2261414.81	0.1
21	496111.36	2261418.15	0.1
22	496076.26	2261395.20	0.1
23	496024.82	2261470.48	0.1
24	495978.66	2261535.62	0.1
25	495964.43	2261548.15	0.1
26	495937.95	2261567.76	0.1
27	495938.32	2261577.80	0.1
28	495963.32	2261595.94	0.1
29	495988.30	2261613.14	0.1
30	496015.69	2261631.83	0.1
31	496013.43	2261635.13	0.1
32	495986.04	2261616.44	0.1
33	495970.14	2261605.48	0.1
34	495970.90	2261604.36	0.1
35	495949.95	2261590.11	0.1
36	495934.38	2261579.29	0.1
37	495934.02	2261569.78	0.1
38	495871.31	2261596.95	0.1
39	495864.11	2261609.01	0.1
40	495860.67	2261606.97	0.1
41	495868.43	2261593.82	0.1
42	495877.11	2261591.03	0.1

Приложение № 11
к распоряжению
комитета имущественных
отношений администрации
Пермского муниципального района
от 25.11.2022 № 4989

43	495876.49	2261590.17	0.1
44	495883.69	2261587.07	0.1
45	495885.90	2261588.09	0.1
46	495910.30	2261575.63	0.1
47	495934.90	2261565.04	0.1
48	495961.85	2261545.09	0.1
49	495975.85	2261532.77	0.1
50	495996.05	2261504.23	0.1
51	495997.59	2261505.18	0.1
52	496019.09	2261473.79	0.1
53	496018.10	2261473.08	0.1
54	496020.17	2261470.15	0.1
55	495999.63	2261460.76	0.1
56	495968.93	2261439.57	0.1
57	495969.55	2261438.63	0.1
58	495951.46	2261426.97	0.1
59	495935.24	2261416.13	0.1
60	495918.61	2261404.68	0.1
61	495905.51	2261396.44	0.1
62	495900.68	2261393.16	0.1
63	495902.94	2261389.86	0.1
64	496001.46	2261457.20	0.1
65	496022.48	2261466.81	0.1
66	496038.96	2261442.70	0.1
67	496048.16	2261429.24	0.1
68	496049.33	2261430.00	0.1
69	496069.87	2261399.96	0.1
70	496070.27	2261397.45	0.1
71	496070.13	2261397.07	0.1
72	496073.60	2261392.23	0.1
73	496096.46	2261360.35	0.1
74	496118.25	2261330.47	0.1
75	496117.55	2261327.15	0.1
76	496102.83	2261314.13	0.1
77	496103.94	2261312.56	0.1
78	496090.41	2261300.92	0.1
79	496071.16	2261284.95	0.1
80	496054.97	2261273.42	0.1
81	496045.85	2261267.14	0.1
1	496047.38	2261264.96	0.1